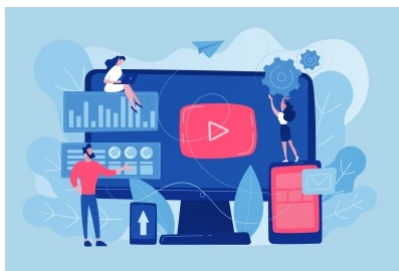


## Programme de Formation

### DA01 - Initiation à l'utilisation de la Plate-forme des Achats de l'État (PLACE)



#### Organisation

**Durée :** 14 heures

**Mode d'organisation :** À distance

**Prochaine session :** *début* 01/10/2026

*fin* 02/10/2026

#### Contenu pédagogique

##### **Public visé**

Personnes chargées de la préparation, de la passation, du suivi des marchés et devant utiliser la Plate-forme des Achats de l'État - PLACE.

##### **Objectifs pédagogiques**

- Maîtriser le processus de publication sur la PLACE les dossiers de consultation des entreprises et les avis de publicité.
- Savoir gérer les consultations en cours et utiliser la messagerie de la PLACE
- Savoir réceptionner, exploiter les réponses électroniques des entreprises et gérer l'attribution de marché
- Etre en mesure d'expliquer aux entreprises les modalités d'accès à la PLACE et ses principales fonctionnalités (télécharger le dossier de consultation, poser une question, signer et répondre à une consultation).

##### **Description**

#### **1. Démonstration de l'architecture générale et des fonctionnalités de la plateforme.**

- Généralités et historique
- Les objectifs de la plateforme
- Les principales fonctionnalités
- Connexion, contacts et liens utiles
- Accueil et navigation
- Aide

#### **2. Mise en oeuvre d'une procédure ouverte (appel d'offres ouvert et marché à procédure adaptée), de la**



### **création de la consultation jusqu'à l'attribution.**

- Créer une consultation
- La publicité
- La réponse aux questions en cours de consultation
- Modifier le dossier
- Téléchargement et ouverture des réponses des candidats
- Attribution du marché
- Envoi des courriers de rejet
- La notification du marché
- La notification du contrat dans place

### **3. Présentation des outils d'aide aux utilisateurs et des ressources documentaires**



#### **Prérequis**

Aucun



#### **Modalités pédagogiques**

Exposés théoriques et mise en pratique de l'outil à travers le déroulement d'une procédure ouverte (appel d'offre ouvert et procédure adaptée).



#### **Moyens et supports pédagogiques**

Formation à distance.



#### **Modalités d'évaluation et de suivi**

Cas pratiques et mises en situation,  
Questionnaire d'évaluation de fin de formation.



#### **Informations sur l'accessibilité**

Cette formation est accessible aux personnes porteuses de handicap. Veuillez nous signaler si vous êtes une personne en situation de handicap (PSH) pour pouvoir adapter notre approche pédagogique et/ou mettre en place des mesures de compensation.