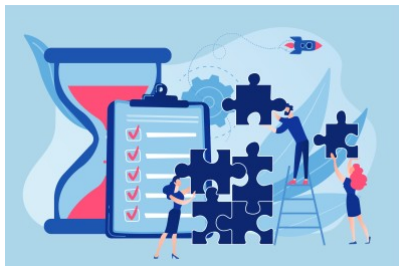

Programme de Formation

MA07 - Analyse économique des coûts



Organisation

Durée : 14 heures

Mode d'organisation : À distance

Prochaine session : *début* 04/06/2026

fin 05/06/2026

Contenu pédagogique

Public visé

Responsables de services achats marchés, acheteurs, prescripteurs

Objectifs pédagogiques

Savoir décomposer une proposition financière

Maîtriser l'analyse des offres en approche de coût complet

Adapter les demandes de prix à ces objectifs

Description

1. Le coût et le prix

La définition

Les distinctions

Les conséquences

2. La notion de coût complet

Les éléments qui entrent dans le calcul du coût complet et les modalités de calcul du coût complet

Les difficultés associées à la prise en compte des coûts internes dans l'évaluation du coût complet

3. L'analyse de l'offre en coût complet

4. La décomposition du coût

Dans le cas d'achats de produits ou de fournitures



Dans le cas de prestations de services

Dans le cas de travaux

5. LA marge et sa décomposition

Les marges A, B et C « de référence »

6. Les notions de frais généraux, de frais d'approvisionnement et de frais commerciaux

Comment les identifier, comment les évaluer ?

7. L'impact de la définition du besoin sur le coût complet

L'approche de la définition du besoin par l'analyse fonctionnelle et l'analyse de la valeur

8. L'impact de l'offre sur le coût complet

Comment identifier et éviter les pièges d'une offre et ses conséquences sur le coût complet ?

9. L'impact du règlement de consultation sur le coût complet

Quelles sont les précautions à prendre pour pouvoir prendre en compte l'approche en coûts complets dans le cadre d'une consultation ?



Prérequis

Une connaissance de base de la réglementation des marchés publics



Modalités pédagogiques

La formation reposera sur l'alternance d'apports théoriques et de mise en situations tirées du vécu des apprenants.



Moyens et supports pédagogiques

Le support remis aux participants contiendra le cadre juridique, les principales jurisprudences applicables, les points de vigilance, les liens vers diverses ressources documentaires et les cas pratiques.



Modalités d'évaluation et de suivi

QCM de début et de fin de formation

Mise en situation et cas pratiques

Tour de table

Evaluation à chaud



Informations sur l'accessibilité

Cette formation est accessible aux personnes porteuses de handicap. Veuillez nous signaler si vous êtes une personne en situation de handicap (PSH) pour pouvoir adapter notre approche pédagogique et/ou mettre en place des mesures de compensation.