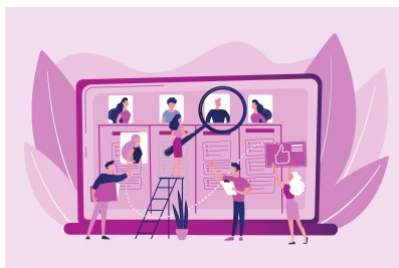


## Programme de Formation

### GRH05 - Intégrer les personnes en situation de handicap



#### Organisation

**Durée :** 7 heures

**Mode d'organisation :** À distance

**Prochaine session :** *début*  
*fin*

#### Contenu pédagogique

##### **Public visé**

Directeur et responsable des ressources humaines, directeur et responsable du personnel, chef de service, DGS et DGA, directeur et responsable juridique, juriste en collectivité



##### **Objectifs pédagogiques**

- Cerner les enjeux liés au handicap en milieu professionnel
- Créer les conditions d'une bonne intégration de l'agent en situation de handicap
- Maintenir l'employabilité de l'agent en situation de handicap



##### **Description**

###### **Connaître les différents types de handicap**

-- La notion de handicap

- Le handicap psychique
- Le handicap moteur
- Le handicap sensoriel

-- Dépasser les stéréotypes

-- Le contexte juridique

-- Les acteurs

- au niveau ministériel
- les acteurs de proximité : médecin de prévention, correspondant handicap, assistant social

###### **Mettre tout en oeuvre pour faciliter et réussir l'intégration d'un agent en situation de handicap**

-- Adapter le poste au handicap de la personne



- En termes de temps de travail
  - En termes de matériel
  - En termes de tâches à effectuer
- L'importance de la communication à adopter avec son équipe

*Mise en situation à partir d'un cas concret d'intégration : ce qu'il faut faire/ne pas faire, la posture à adopter, le discours à tenir auprès de son équipe et de l'agent en situation de handicap*

### **Le management de l'équipe avec une personne en situation de handicap : adopter le management situationnel**

- Accompagner l'agent au quotidien sans le stigmatiser
- Gérer une situation difficile



### **Prérequis**

Aucun



### **Modalités pédagogiques**

La formation reposera sur l'alternance d'apports théoriques et de mise en situations tirées du vécu des apprenants



### **Moyens et supports pédagogiques**

Le support remis aux participants contiendra le cadre juridique, les principales jurisprudences applicables, les points de vigilance, les liens vers diverses ressources documentaires et les cas pratiques.



### **Modalités d'évaluation et de suivi**

QCM de début et de fin de formation d'évaluation des compétences

Cas pratiques

Tour de table

Evaluation à chaud