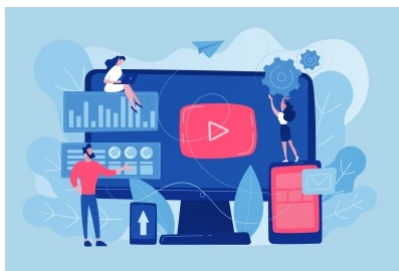


Programme de Formation

DA01 - Initiation à l'utilisation de la Plate-forme des Achats de l'État (PLACE)



Organisation

Durée : 14 heures

Mode d'organisation : À distance

Prochaine session : *début* 04/06/2026

fin 05/06/2026

Contenu pédagogique

Public visé

Personnes chargées de la préparation, de la passation, du suivi des marchés et devant utiliser la Plate-forme des Achats de l'État - PLACE.

Objectifs pédagogiques

- Maîtriser le processus de publication sur la PLACE les dossiers de consultation des entreprises et les avis de publicité.
- Savoir gérer les consultations en cours et utiliser la messagerie de la PLACE
- Savoir réceptionner, exploiter les réponses électroniques des entreprises et gérer l'attribution de marché
- Etre en mesure d'expliquer aux entreprises les modalités d'accès à la PLACE et ses principales fonctionnalités (télécharger le dossier de consultation, poser une question, signer et répondre à une consultation).

Description

1. Démonstration de l'architecture générale et des fonctionnalités de la plateforme.

- Généralités et historique
- Les objectifs de la plateforme
- Les principales fonctionnalités
- Connexion, contacts et liens utiles
- Accueil et navigation
- Aide

2. Mise en oeuvre d'une procédure ouverte (appel d'offres ouvert et marché à procédure adaptée), de la



création de la consultation jusqu'à l'attribution.

- Créer une consultation
- La publicité
- La réponse aux questions en cours de consultation
- Modifier le dossier
- Téléchargement et ouverture des réponses des candidats
- Attribution du marché
- Envoi des courriers de rejet
- La notification du marché
- La notification du contrat dans place

3. Présentation des outils d'aide aux utilisateurs et des ressources documentaires



Prérequis

Aucun



Modalités pédagogiques

Exposés théoriques et mise en pratique de l'outil à travers le déroulement d'une procédure ouverte (appel d'offre ouvert et procédure adaptée).



Moyens et supports pédagogiques

Formation à distance.



Modalités d'évaluation et de suivi

Cas pratiques et mises en situation,
Questionnaire d'évaluation de fin de formation.



Informations sur l'accessibilité

Cette formation est accessible aux personnes porteuses de handicap. Veuillez nous signaler si vous êtes une personne en situation de handicap (PSH) pour pouvoir adapter notre approche pédagogique et/ou mettre en place des mesures de compensation.