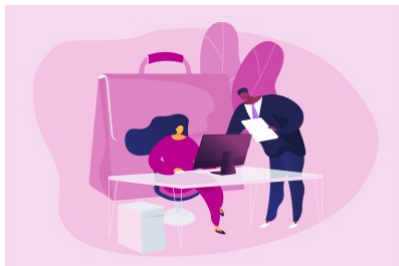


Programme de Formation

FP05 - Favoriser et accompagner la mobilité des agents



Organisation

Durée : 14 heures

Mode d'organisation : À distance

Prochaine session : *début*
fin

Contenu pédagogique

Public visé

Responsable carrière, conseiller mobilité carrière, directeur du personnel, responsable mobilité et recrutement

Cadres, agents, chargés de missions, juristes et gestionnaires travaillant dans les services de ressources humaines, juridiques

Objectifs pédagogiques

- Concevoir et piloter un dispositif de mobilité
- Mettre en adéquation les compétences des agents avec les besoins de l'administration pour favoriser la mobilité
- Intégrer les démarches de GPMC / GPEC, de gestion des mobilités et des carrières dans la politique RH

Description

Apprécier le contexte et les enjeux de la mobilité dans le secteur public

- Le cadre juridique et les impacts de la loi du 3 août 2009 relative à la mobilité et aux parcours professionnels dans la fonction publique
- Les apports de la loi du 20 avril 2016 en matière de positions statutaires : le détachement, le concours interne, la mise à disposition, l'accès à un corps de même niveau...
- Les enjeux de la mutualisation et ses conséquences sur la mobilité
- Les différents types de mobilité
- La mobilité interne
- La mobilité entre les 3 fonctions publiques
- Les freins éventuels



Mise en pratique : définir les enjeux et le contexte de mobilité dans son organisation

-- Les dispositifs de la mobilité dans la fonction publique

- Le bilan de carrière, l'entretien de carrière et la période de professionnalisation
- Les outils de la Formation professionnelle Tout au Long de la Vie (FTLV)
- L'entretien professionnel et les souhaits d'évolution professionnelle de l'agent

Mobilité et GPEC dans la fonction publique

-- Identifier els compétences clés pour chaque type de poste

-- Déterminer des référentiels métiers et compétences en lien avec els compétences requises

-- Articuler la mobilité et le plan de GPMC / GPEC de son organisation

- Les plans de remplacement et la gestion des séniors
- La question des recrutements par voie contractuelle
- Les reconversions professionnelles

-- Déployer la mobilité interne

- Les acteurs de la démarche et le rôle de chacun
- Les étapes de la démarche
- Le suivi du dispositif grâce à des indicateurs pertinents

Cas pratique : élaborer le plan d'action propre à son organisation

L'entretien de mobilité : une étape essentielle de la démarche

-- La préparation de l'entretien

- Les informations à collecter : formations, parcours, compétences, projet professionnel
- Les aptitudes et motivations de l'agent
- La posture à adopter et le discours à suivre
- Identifier les freins au changement et réussir à passer outre

-- Déterminer un plan de mobilité avec l'agent en mettant en place des conditions de réussite

-- Rédiger le compte-rendu et mettre en oeuvre le suivi



Prérequis

Aucun



Modalités pédagogiques

La formation reposera sur l'alternance d'apports théoriques et de mise en situations tirées du vécu des apprenants.



Moyens et supports pédagogiques

Le support remis aux participants contiendra le cadre juridique, les principales jurisprudences applicables, les points de vigilance, les liens vers diverses ressources documentaires et les cas pratiques.



Modalités d'évaluation et de suivi

QCM de début et de fin de formation

Mise en situation et cas pratiques

Tour de table

Evaluation à chaud