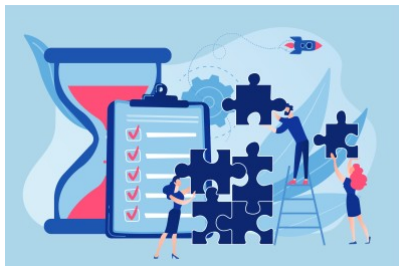


---

## Programme de Formation

---

### MA07 - Analyse économique des coûts



---

#### Organisation

**Durée :** 14 heures

**Mode d'organisation :** À distance

**Prochaine session :** *début* 02/11/2026

*fin* 03/11/2026

---

#### Contenu pédagogique

##### **Public visé**

Responsables de services achats marchés, acheteurs, prescripteurs



##### **Objectifs pédagogiques**

Savoir décomposer une proposition financière

Maîtriser l'analyse des offres en approche de coût complet

Adapter les demandes de prix à ces objectifs



##### **Description**

###### **1. Le coût et le prix**

La définition

Les distinctions

Les conséquences

###### **2. La notion de coût complet**

Les éléments qui entrent dans le calcul du coût complet et les modalités de calcul du coût complet

Les difficultés associées à la prise en compte des coûts internes dans l'évaluation du coût complet

###### **3. L'analyse de l'offre en coût complet**

###### **4. La décomposition du coût**

Dans le cas d'achats de produits ou de fournitures



Dans le cas de prestations de services

Dans le cas de travaux

### **5. LA marge et sa décomposition**

Les marges A, B et C « de référence »

### **6. Les notions de frais généraux, de frais d'approvisionnement et de frais commerciaux**

Comment les identifier, comment les évaluer ?

### **7. L'impact de la définition du besoin sur le coût complet**

L'approche de la définition du besoin par l'analyse fonctionnelle et l'analyse de la valeur

### **8. L'impact de l'offre sur le coût complet**

Comment identifier et éviter les pièges d'une offre et ses conséquences sur le coût complet ?

### **9. L'impact du règlement de consultation sur le coût complet**

Quelles sont les précautions à prendre pour pouvoir prendre en compte l'approche en coûts complets dans le cadre d'une consultation ?



### **Prérequis**

Une connaissance de base de la réglementation des marchés publics



### **Modalités pédagogiques**

La formation reposera sur l'alternance d'apports théoriques et de mise en situations tirées du vécu des apprenants.



### **Moyens et supports pédagogiques**

Le support remis aux participants contiendra le cadre juridique, les principales jurisprudences applicables, les points de vigilance, les liens vers diverses ressources documentaires et les cas pratiques.



### **Modalités d'évaluation et de suivi**

QCM de début et de fin de formation

Mise en situation et cas pratiques

Tour de table

Evaluation à chaud



### **Informations sur l'accessibilité**

Cette formation est accessible aux personnes porteuses de handicap. Veuillez nous signaler si vous êtes une personne en situation de handicap (PSH) pour pouvoir adapter notre approche pédagogique et/ou mettre en place des mesures de compensation.