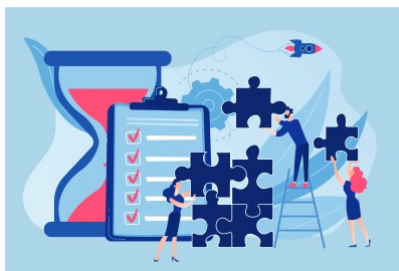


Programme de Formation

MA19 - Connaître l'entreprise et ses capacités financières



Organisation

Durée : 14 heures

Mode d'organisation : À distance

Prochaine session : *début* 24/09/2026

fin 25/09/2026

Contenu pédagogique



Public visé

Acheteurs et gestionnaires chargés de l'analyse des candidatures

Techniciens et personnel administratif participant à la rédaction des rapports de choix

Rapporteurs devant les commissions d'appel d'offres



Objectifs pédagogiques

- Savoir apprécier les garanties financières des entreprises lors de l'analyse des candidatures à un marché public
- Savoir lire un bilan
- Apprécier les différents éléments d'une analyse financière



Description

1. Les principales notions de comptabilité générale

Les différentes formes d'entreprise (SA, SAS, SARL....)

Les normes et les plans comptables

Les principes juridiques et règles techniques : image fidèle, permanence des méthodes, partie double, droits constatés

Le plan de comptes : nomenclature, classification, structure des comptes

L'organisation de la comptabilité : documents comptables : journal, grand livre, balance

2. Le bilan et l'analyse du bilan



Le bilan et le patrimoine

La structure détaillée du bilan : actif, passif, emplois, ressources

3. L'appréhension des principaux éléments d'analyse financière

Le résultat et la capacité d'autofinancement

Le patrimoine, le fonds de roulement et le besoin en fonds de roulement

La trésorerie

4. Les principaux ratios

Les ratios importants, leur signification

5. Comment utiliser les résultats lors de l'analyse des candidatures

Quels critères financiers prendre en compte ?

Les limites de l'analyse



Prérequis

Connaître les principes de base de la réglementation des marchés publics



Modalités pédagogiques

La formation reposera sur l'alternance d'apports théoriques et de mise en situations tirées du vécu des apprenants



Moyens et supports pédagogiques

Le support remis aux participants contiendra le cadre juridique, les principales jurisprudences applicables, les points de vigilance, les liens vers diverses ressources documentaires et les cas pratiques.



Modalités d'évaluation et de suivi

QCM de début et de fin de formation d'évaluation des compétences

Cas pratiques

Tour de table

Evaluation à chaud



Informations sur l'accessibilité

Cette formation est accessible aux personnes porteuses de handicap. Veuillez nous signaler si vous êtes une personne en situation de handicap (PSH) pour pouvoir adapter notre approche pédagogique et/ou mettre en place des mesures de compensation.