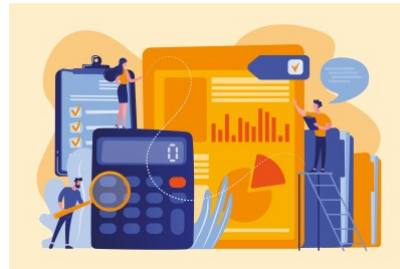


# Programme de Formation

## CPT08 - La gestion des immobilisations



### Organisation

**Durée :** 7 heures

**Mode d'organisation :** À distance

**Prochaine session :** *début* 29/10/2026

*fin* 29/10/2026

### Contenu pédagogique

#### **Public visé**

Cadres gestionnaires des administrations d'État, des établissements publics nationaux et locaux, des collectivités territoriales, comptables publics, responsables du contrôle interne, membres des corps de contrôle

#### **Objectifs pédagogiques**

- Maîtriser les aspects comptables et financiers de la gestion des immobilisations
- Optimiser la gestion physique des biens et le dispositif de contrôle interne associé

#### **Description**

**1. Introduction :** rappel des enjeux.

#### **2. Le cadre de gestion des immobilisations**

- Les principes comptables
- La composition de l'actif
- Le rôle de l'ordonnateur et du comptable

#### **3. Le concept d'immobilisation**

- Les natures d'immobilisation
- Les modes d'acquisition
- Les modes d'utilisation par des tiers
- Les modes de sortie

#### **4. Le dispositif de suivi**

- Le numéro d'inventaire



- Les cas particuliers : lots et biens de faible valeur
- Le cycle de certaines immobilisations : frais d'études et travaux en cours, adjonctions
- Les amortissements
- Les provisions

#### 5. Les procédures internes

- Le recensement des immobilisations
- Le suivi des immobilisations

**Conclusion** : vers une gestion dynamique des immobilisations : optimisation de la gestion et approche financière.



#### **Prérequis**

Aucun



#### **Modalités pédagogiques**

La formation reposera sur l'alternance d'apports théoriques et de mise en situations tirées du vécu des apprenants.



#### **Moyens et supports pédagogiques**

Le support remis aux participants contiendra le cadre juridique, les principales jurisprudences applicables, les points de vigilance, les liens vers diverses ressources documentaires et les cas pratiques.



#### **Modalités d'évaluation et de suivi**

QCM de début et de fin de formation

Mise en situation et cas pratiques

Tour de table

Evaluation à chaud



#### **Informations sur l'accessibilité**

Cette formation est accessible aux personnes porteuses de handicap. Veuillez nous signaler si vous êtes une personne en situation de handicap (PSH) pour pouvoir adapter notre approche pédagogique et/ou mettre en place des mesures de compensation.