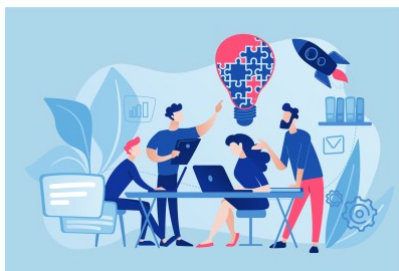


Programme de Formation

FA06 - Les marchés d'alimentation et de restauration collective



Organisation

Durée : 7 heures

Mode d'organisation : À distance

Prochaine session : *début* 02/06/2026

fin 02/06/2026

Contenu pédagogique

Public visé

L'atelier s'adresse tant aux personnes souhaitant mettre en place ces dispositifs au sein de leur structure que celles souhaitant optimiser leurs pratiques existantes.



Objectifs pédagogiques

- Comprendre le cadre juridique applicable et ses dernières évolutions.
- Connaître les possibilités offertes aux acheteurs.
- Apprendre à rédiger, sécuriser et optimiser les dossiers de consultation des entreprises et clauses correspondantes en s'appuyant sur de nombreux retours d'expérience et exemples de pièces de marchés.



Description

Rappel du cadre juridique de la loi EGALIM

Les limites juridiques à l'approvisionnement local

Le critère du circuit court

Rappel des dispositions de la loi EGALIM

Déclinaison de ces ambitions en « problématiques d'achats »

Cartographie des achats et des besoins

Appréhender l'importance de l'organisation opérationnelle et de la priorisation des enjeux dans la définition d'une stratégie d'achats d'alimentation.



Le sourcing et la compréhension du milieu fournisseur

Notions de circuits et filières

Sonder l'existant et les possibilités techniques -clauses prescriptives ou incitatives

Identifier les potentiels et accompagner la constitution d'une filière

Définir un positionnement pour son « offre d'achats » : positionnement sur le marché acheteur, notion de marketing achats...

Les problématiques à anticiper

La logistique

Le rythme d'approvisionnement et les capacités des fournisseurs

L'allotissement : les conséquences financières et organisationnelles

La gestion des évolutions de prix

Les exigences qualitatives

La saisonnalité des produits

Les labels

Temps d'échanges et questions



Prérequis

Aucun



Modalités pédagogiques

La formation reposera sur l'alternance d'apports théoriques et de mise en situations tirées du vécu des apprenants.



Moyens et supports pédagogiques

Le support remis aux participants contiendra les principales techniques abordées en séances comme une aide à la définition de stratégies d'achat en la matière ainsi qu'un rappel du cadre juridique de la loi EGALIM.



Modalités d'évaluation et de suivi

QCM de fin de formation

Tour de table

Evaluation à chaud



Informations sur l'accessibilité

Cette formation est accessible aux personnes porteuses de handicap. Veuillez nous signaler si vous êtes une personne en situation de handicap (PSH) pour pouvoir adapter notre approche pédagogique et/ou mettre en place des mesures de compensation.