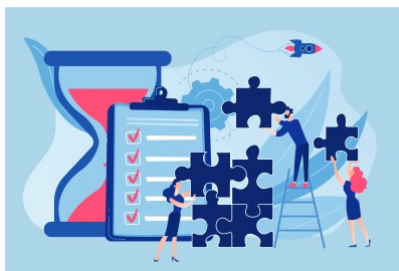


## Programme de Formation

### MA19 - Connaître l'entreprise et ses capacités financières



#### Organisation

**Durée :** 14 heures

**Mode d'organisation :** À distance

**Prochaine session :** *début* 17/06/2026

*fin* 18/06/2026

#### Contenu pédagogique

##### **Public visé**

Acheteurs et gestionnaires chargés de l'analyse des candidatures

Techniciens et personnel administratif participant à la rédaction des rapports de choix

Rapporteurs devant les commissions d'appel d'offres

##### **Objectifs pédagogiques**

- Savoir apprécier les garanties financières des entreprises lors de l'analyse des candidatures à un marché public
- Savoir lire un bilan
- Apprécier les différents éléments d'une analyse financière

##### **Description**

###### **1. Les principales notions de comptabilité générale**

Les différentes formes d'entreprise (SA, SAS, SARL....)

Les normes et les plans comptables

Les principes juridiques et règles techniques : image fidèle, permanence des méthodes, partie double, droits constatés

Le plan de comptes : nomenclature, classification, structure des comptes

L'organisation de la comptabilité : documents comptables : journal, grand livre, balance

###### **2. Le bilan et l'analyse du bilan**



Le bilan et le patrimoine

La structure détaillée du bilan : actif, passif, emplois, ressources

### **3. L'appréhension des principaux éléments d'analyse financière**

Le résultat et la capacité d'autofinancement

Le patrimoine, le fonds de roulement et le besoin en fonds de roulement

La trésorerie

### **4. Les principaux ratios**

Les ratios importants, leur signification

### **5. Comment utiliser les résultats lors de l'analyse des candidatures**

Quels critères financiers prendre en compte ?

Les limites de l'analyse



### **Prérequis**

Connaître les principes de base de la réglementation des marchés publics



### **Modalités pédagogiques**

La formation reposera sur l'alternance d'apports théoriques et de mise en situations tirées du vécu des apprenants



### **Moyens et supports pédagogiques**

Le support remis aux participants contiendra le cadre juridique, les principales jurisprudences applicables, les points de vigilance, les liens vers diverses ressources documentaires et les cas pratiques.



### **Modalités d'évaluation et de suivi**

QCM de début et de fin de formation d'évaluation des compétences

Cas pratiques

Tour de table

Evaluation à chaud



### **Informations sur l'accessibilité**

Cette formation est accessible aux personnes porteuses de handicap. Veuillez nous signaler si vous êtes une personne en situation de handicap (PSH) pour pouvoir adapter notre approche pédagogique et/ou mettre en place des mesures de compensation.